

K2 AKRILO 300ml

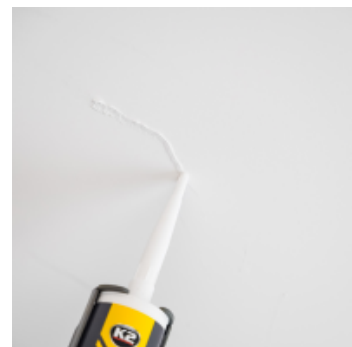
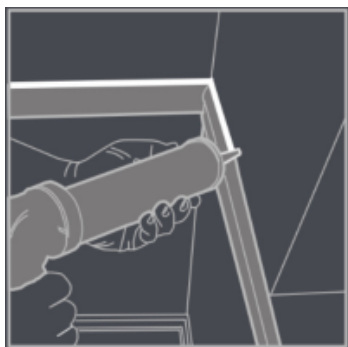
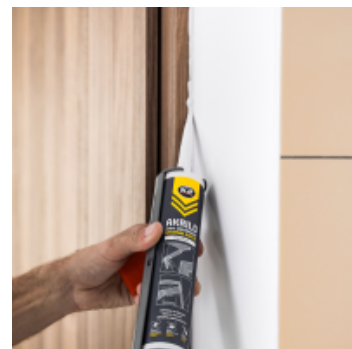
Akryl uniwersalny biały
Indeks produktu: B580
Kod kreskowy: 5906534022547



Dane techniczne

Pojemność: 300 ml
Ilość w kartonie: 12

Zdjęcia



[Pobierz zdjęcia](#)

Opis

K2 AKRILO - akryl uniwersalny do wypełniania pęknięć i spoin

Akryl uniwersalny **K2 AKRILO** to jednoskładnikowy uszczelniacz przeznaczony do prac wykończeniowych i

remontowych. Doskonale nadaje się do wypełniania pęknięć, rys i połączeń w podłogach takich jak **tynek, gips, beton, cegła, płyty g-k, drewno oraz MDF**.

Po utwardzeniu tworzy **elastyczną spoinę**, którą można **szlifować i malować większością farb**, co pozwala na estetyczne wykończenie każdej powierzchni. Produkt łatwy w aplikacji, umożliwia szybkie i czyste prace remontowe w domu i na budowie.

Sposób użycia: Przygotowanie podłoża: powierzchnia musi być czysta, sucha, pozbawiona luźnych elementów, podłoża chłonne zagruntować. Kartusz włożyć do wyciskacza. Dyszę przyciąć pod kątem 45° do szerokości spoiny (maks. ok. 25 mm, głębokość 12 mm – zalecany stosunek szerokości do głębokości 2:1). Obróbka w ciągu 15-20 min. od nałożenia wygładzić zwilżoną szpachelką lub palcem zamoczonym w wodzie z kroplą płynu. Nadmiar produktu i narzędzia czyścić wodą przed utwardzeniem.

Najważniejsze zalety:

- elastyczny po utwardzeniu – nie pęka i nie kruszy się,
- możliwość malowania większością farb,
- idealny do wypełniania spoin, szczelin i pęknięć,
- do stosowania na gips, beton, cegłę, drewno, płyty g-k i MDF,
- prosty w aplikacji i obróbce,
- ekologiczne czyszczenie – nadmiar produktu usuwa się wodą przed utwardzeniem.

Parametry techniczne:

- czas naskórkowania: ok. 20 min (23°C, 50% RH),
- pełne utwardzenie: 2 mm / 24 h,
- temperatura pracy: od +5°C do +40°C,
- pojemność: 300 ml,
- kolor: biały,

K2 AKRILO - sprawdzone i uniwersalne rozwiązanie do uszczelniania i wykańczania

Porady

Jeśli powyższy opis produktu to dla Ciebie za mało, sprawdź poniższe artykuły na blogu K2. Krok po kroku opisujemy jak osiągnąć 100% satysfakcji z efektu użycia naszych produktów.

1. Silikony budowlane - kompletny przewodnik

[Czytaj więcej](#)

Silikony budowlane to jedne z najczęściej stosowanych materiałów uszczelniających w domu i podczas prac remontowych. Co więcej, sprawdzają się zarówno w łazience i kuchni, jak i przy oknach, drzwiach czy drobnych naprawach. W praktyce wiele osób ma jednak wątpliwości: jaki silikon wybrać, czym różni się silikon sanitarny od uniwersalnego oraz kiedy lepszym rozwiązaniem będzie akryl.



<https://k2.com.pl/blog/silikony-budowlane-kompletny-przewodnik/>

2. Silikon sanitarny czy uniwersalny - który wybrać?

[Czytaj więcej](#)

Wybór odpowiedniego silikonu ma ogromne znaczenie dla trwałości uszczelnienia. Dlatego wiele osób zastanawia się, czy lepszy będzie silikon sanitarny, czy uniwersalny. Choć oba produkty wyglądają podobnie, różnią się właściwościami oraz przeznaczeniem.



<https://k2.com.pl/blog/silikon-sanitarny-czy-uniwersalny/>

3. Jaki silikon do łazienki? Wanna, kabina, umywalka [Czytaj więcej](#)

Łazienka to strefa mokra, dlatego wybór niewłaściwego produktu często kończy się odklejaniem spoiny, przebarwieniami albo pleśnią. Z tego powodu najczęściej najlepszym wyborem jest silikon sanitarny, który jest przeznaczony do miejsc narażonych na stałą wilgoć. W tym poradniku podpowiadamy, jaki silikon do łazienki wybrać w zależności od miejsca (wanna, kabina prysznicowa, umywalka) oraz jak uniknąć typowych błędów przy aplikacji.



<https://k2.com.pl/blog/jaki-silikon-do-lazienki-wanna-kabina-umywalka/>

4. Silikon biały, szary czy bezbarwny - który kolor wybrać? [Czytaj więcej](#)

```
. toc { background:#fafafa; border:1px solid #e5e5e5; border-radius:12px; padding:16px 18px; margin:20px 0 28px; } . toc strong { display:block; margin-bottom:8px; } .
```



<https://k2.com.pl/blog/jaki-kolor-silikonu/>

5. [Czytaj więcej](#)

```
{ "@context": "https://schema.org", "@type": "FAQPage", "mainEntity": [ { "@type": "Question", "name": "Silikon sanitarny czy uniwersalny - który wybrać?", "acceptedAnswer": { "@type": "Answer", "text": "Silikon sanitarny wybierz do miejsc narażonych na stałą wilgoć (łazienka, okolice wanny, kabiny prysznicowej, umywalki i zlewu). Silikon uniwersalny sprawdzi się w pracach ogólnych i suchych lub półsuchych miejscach, gdzie nie ma długotrwałego kontaktu z wodą." } } ] }
```

<https://k2.com.pl/blog/?p=6859>

6. Dlaczego silikon pleśnieje i jak temu zapobiec?

[Czytaj więcej](#)

Pleśń na silikonie to jeden z najczęstszych problemów w łazience i kuchni. Co ważne, nie zawsze oznacza to „zły silikon”. W praktyce najczęściej winne są: wilgoć, słaba wentylacja oraz błędy aplikacji.



<https://k2.com.pl/blog/dlaczego-silikon-plesnieje-i-jak-temu-zapobiec/>

7.

[Czytaj więcej](#)

Pleśń na silikonie to jeden z najczęstszych problemów w łazience i kuchni. Co ważne, nie zawsze oznacza to „zły silikon”. W praktyce najczęściej winne są: wilgoć, słaba wentylacja oraz błędy aplikacji.

<https://k2.com.pl/blog/?p=6851>